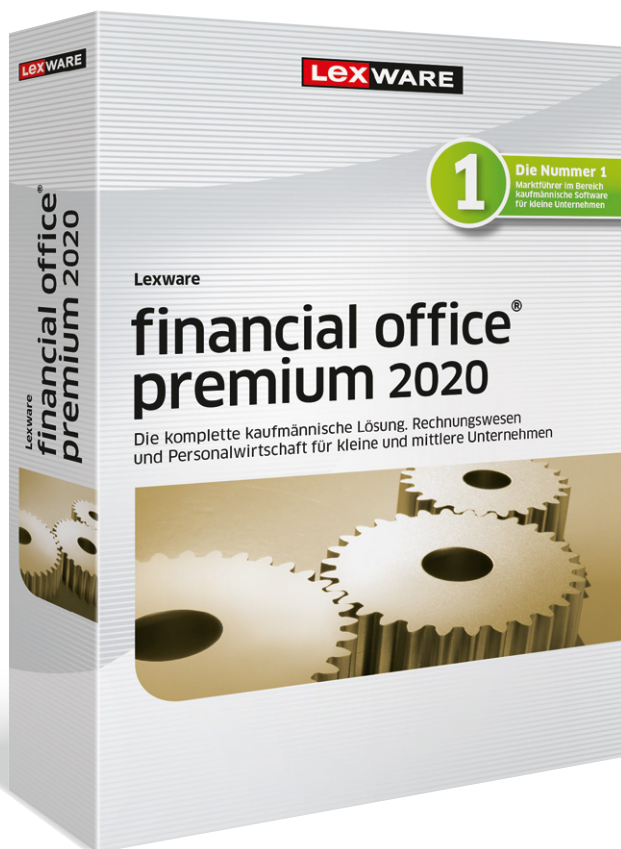


Lexware financial office premium 2020

Die komplette kaufmännische Lösung. Rechnungswesen und Personalwirtschaft für kleine und mittlere Unternehmen

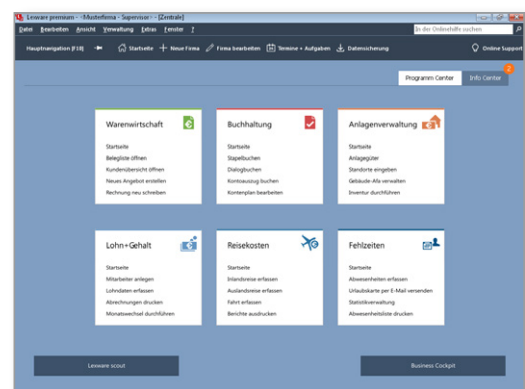
Mit dieser netzwerkfähigen Software haben Sie Ihre gesamten Unternehmensfinanzen perfekt im Griff. Denn Sie erledigen alle Aufgaben der Buchhaltung, Warenwirtschaft, Lohn- und Gehaltsabrechnung, Anlagenverwaltung, Reisekostenabrechnung und Fehlzeitenverwaltung schnell, professionell und 100%ig korrekt.



Lexware financial office premium 2020

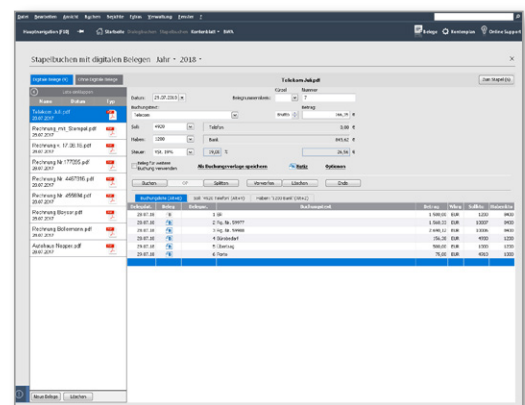
365 Tage Laufzeit
Empf. VK: € 1.294,90
(€ 1.540,93 inkl. MwSt.)

Unbegrenzte Laufzeit
Empf. VK: € 1.078,80
(€ 1.283,77 inkl. MwSt.)



Maximale Klarheit

Die Startseite bietet alle Kernfunktionen auf einen Blick. Die klaren Strukturen und viel Platz ermöglichen konzentriertes Arbeiten.



Maximale Effizienz

Ihre Aufgaben erledigen Sie im Handumdrehen. Wichtige Informationen und Unterstützung stehen Ihnen jederzeit an zentraler Stelle zur Verfügung.



Zielgruppe
Kleine und mittlere Unternehmen

Lexware financial office premium 2020

Die wichtigsten Leistungen auf einen Blick

Lexware warenwirtschaft premium

- Alle Belege vom Angebot bis zur Rechnung
- Verwaltung von mehreren Lagern
- Rechnungskorrektur und Sammelrechnung
- Projektverwaltung, -abrechnung, -nachkalkulation
- Kunden-, Lieferanten-, Artikelverwaltung
- Serien- und Chargennummernverwaltung
- Artikel-, Positions- und Angebotskalkulation
- Individuelle Kunden- und Aktionspreislisten
- Statistikmodul mit umfangreichen Auswertungen
- Anbindung an Lexware poststelle
- Einkaufsmodul mit Lagerorganisation
- Rechnungsdruck mit GiroCode
- Stücklistenfunktion und Ausdruck im Auftrag
- Lexware USt-IdNr.-Prüfung
- Integriertes Kassenmodul
- Lexware eRechnung mit digitaler Signatur

Lexware buchhaltung premium

- Doppelte Buchführung mit Jahresabschluss (Bilanz mit GuV, E-Bilanz)
- Anzeigen von papierlosen Rechnungen und Verknüpfung mit Buchung
- Übermittlung per Elster von USt-Voranmeldung, -Erklärung und Dauerfristverlängerung
- Kassenbuchfunktion inkl. Quittungsdruck

- Flexible Buchungsmasken: Stapel-, Dialogbuchen, Schnellerfassung, Finanzkontenerfassung
- Mehr als 10 Musterkontenrahmen (DATEV-kompatibel): z. B. SKR 03, SKR 04
- Individuelle BWA (auch grafisch), Kennzahlen-, Kostenstellen- und Kostenträgerauswertungen
- DATEV-Schnittstelle
- Rechtssicherer Betriebsprüfer-Export
- Offene-Posten-Verwaltung inklusive Mahnwesen
- Abweichendes Wirtschaftsjahr
- Integriertes Lexware online-banking¹

¹ Nur bedingt netzwerkfähig

Lexware lohn + gehalt premium

- Komplette Lohn- und Gehaltsabrechnung (empfohlen für bis zu 200 Mitarbeiter)
- Lohnsteuerbescheinigungen und Lohnsteueranmeldung online per ELSTER
- Flexible Lohnartenverwaltung
- Betriebsprüfer-Export für das Finanzamt
- Ausgezeichnet mit dem GKV-Zertifikat (Gütesiegel für Rechtssicherheit und geprüfte Entgeltabrechnung-Software)
- Systemzertifizierte, elektronische Datenübermittlung der Beitragsnachweise, Beitragserhebungen für Versorgungswerke und Sozialversicherungsmeldungen
- Mit dem Betriebsrentenstärkungsgesetz die Betriebsrente rechtssicher abrechnen
- Korrektur bereits abgerechneter Zeiträume

Zusatzfunktionen der Lexware premium line

- Client-/Server-Lösung (5 Arbeitsplätze inklusive)
- Kostenlose Beratung zu Installation und Technik
- Geeignet zur Verwaltung mehrerer Firmen
- Benutzerverwaltung inkl. Passwortschutz

Unser Versprechen

- ✓ Sie erhalten alle Updates kostenlos
- ✓ Sie arbeiten mit einer topaktuellen Software
- ✓ Sie berücksichtigen alle aktuellen Gesetze

Konditionen

365 Tage Laufzeit

Innerhalb der 365-tägigen Nutzungsdauer haben Sie Zugriff auf den vollen Leistungsumfang der Software und erhalten alle Updates kostenlos. Nach Ablauf der Nutzungsdauer muss diese kostenpflichtig verlängert werden. Ansonsten können Sie nur noch auf Ihre Daten zugreifen, das Programm aber nicht mehr nutzen.

Konditionen

unbegrenzte Laufzeit

Innerhalb der Abo-Laufzeit haben Sie Zugriff auf den vollen Leistungsumfang der Software und erhalten alle Updates kostenlos. Die Mindestlaufzeit des Abos beträgt 365 Tage. Nach Ablauf verlängert sich die Laufzeit automatisch um weitere 365 Tage. Eine Kündigung ist jederzeit möglich. Sie wird jeweils zum Ende der Abo-Laufzeit wirksam. Anschließend können Sie nur noch auf Ihre Daten zugreifen, das Programm aber nicht mehr nutzen.

Technische Daten

Microsoft® Windows® 7 SP1 (ab Home) / Windows® 8.1 / Windows® 10 (jew. dt. Version) | Microsoft® Windows® Server 2012 / Windows® Server 2012 R2 / Windows® Server 2016 / Windows® Server 2019 | 2-GHz-Prozessor oder höher | Server: 4 GB RAM | Clients: mind. 2 GB RAM (4 GB empf.) | Grafikauflösung mind. 1024x768 (4:3) oder 1366x768 (16:9) | DVD-Laufwerk | Mind. 20 GB freier Festplattenplatz (davon mind. 5GB auf dem Systemlaufwerk) | Internetzugang und Produktaktivierung erforderlich. | Die 365-tägige Nutzungsdauer ist gültig bei Installation bis 31.01.2021.