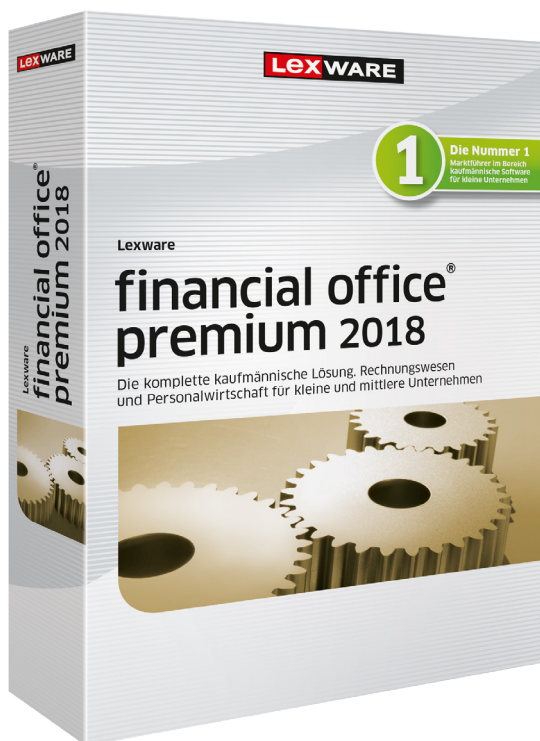


# Lexware financial office premium 2018

**LEXWARE**

## Die komplette kaufmännische Lösung. Rechnungswesen und Personalwirtschaft für kleine und mittlere Unternehmen

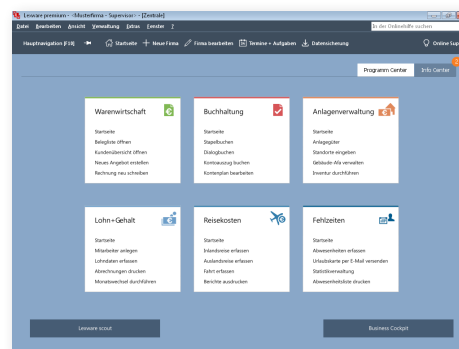
Mit dieser netzwerkfähigen Software haben Sie Ihre gesamten Unternehmensfinanzen perfekt im Griff. Denn Sie erledigen alle Aufgaben der Buchhaltung, Warenwirtschaft, Lohn- und Gehaltsabrechnung, Anlagenverwaltung, Reisekostenabrechnung und Fehlzeitenverwaltung schnell, professionell und 100%ig korrekt.



### Lexware financial office premium 2017

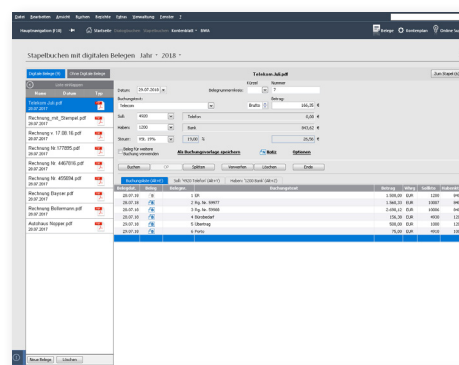
365 Tage Laufzeit  
Empf. VK: € 1.199,90  
(€ 1.427,88 inkl. MwSt.)

Unbegrenzte Laufzeit  
Empf. VK: € 1.018,80  
(€ 1.212,37 inkl. MwSt.)



### Maximale Klarheit

Die Startseite bietet Ihnen alle Kernfunktionen auf einen Blick. Die klaren Strukturen und viel Platz ermöglichen konzentriertes Arbeiten.



### Maximale Effizienz

Ihre Aufgaben erledigen Sie im Handumdrehen. Wichtige Informationen und Unterstützung stehen Ihnen jederzeit an zentraler Stelle zur Verfügung.

**Zielgruppe:** Kleine und mittlere Unternehmen

# Lexware financial office premium 2017

**LEXWARE**

## Die wichtigsten Leistungen im Überblick

### Lexware warenwirtschaft premium

- Alle Belege vom Angebot bis zur Rechnung inklusive Rechnungskorrektur und Sammelrechnung
- Anbindung an Lexware poststelle
- Kunden-, Lieferanten-, Artikelverwaltung
- Projektverwaltung, -abrechnung, -nachkalkulation
- Artikel-, Positions- und Angebotskalkulation
- Serien- und Chargennummernverwaltung
- Statistikmodul mit umfangreichen Auswertungen
- Individuelle Kunden- und Aktionspreislisten
- Einkaufsmodul mit Lagerorganisation
- Daten-Zugriff über Lexware mobile
- Stücklistenfunktion und Ausdruck im Auftrag
- Lexware USt-IdNr.-Prüfung
- Integriertes Kassenmodul
- Lexware eRechnung (inkl. 500 Freisignaturen)
- Verwaltung von mehreren Lagern

### Lexware buchhaltung premium

- Doppelte Buchführung mit Jahresabschluss (Bilanz mit GuV, E-Bilanz)
- Anzeigen von papierlosen Rechnungen und Verknüpfung mit Buchung
- Übermittlung per Elster von USt-Voranmeldung, -Erklärung und Dauerfristverlängerung
- Flexible Buchungsmasken: Stapel-, Dialogbuchen, Schnellerfassung, Finanzkontenerfassung
- Mehr als 10 Musterkontenrahmen (DATEV-kompatibel): z. B. SKR03, SKR04

- Individuelle BWA (auch grafisch), Kennzahlen-, Kostenstellen- und Kostenträgerauswertungen
- DATEV-Schnittstelle
- Rechtssicherer Betriebsprüfer-Export
- Offene-Posten-Verwaltung inklusive Mahnwesen
- Abweichendes Wirtschaftsjahr
- Integriertes Lexware online-banking\*
- Integriertes Kassenbuch

### Lexware lohn+gehalt premium

- Komplette Lohn- und Gehaltsabrechnung (empfohlen für bis zu 200 Mitarbeiter)
- Flexible Lohnartenverwaltung
- Lohnsteuerbescheinigungen und -anmeldung online (per integriertem ELSTER-Modul)
- Ausgezeichnet mit dem GKV-Zertifikat
- Betriebsprüfer-Export für das Finanzamt
- Minijobs und Gleitzone im Niedriglohnbereich, Geringverdiener, Mehrfachbeschäftigte, Aushilfen
- Lexware dakota – Datenübermittlung von Beitragsnachweisen, SV-Meldungen etc.
- Korrektur bereits abgerechneter Zeiträume (maschinelle Aufrollung)
- Ausgezeichnet mit dem GKV-Zertifikat

### Zusatzfunktionen der Lexware premium line

- Client-/Server-Lösung (5 Arbeitsplätze inklusive)
- Kostenlose Beratung zu Installation und Technik
- Geeignet zur Verwaltung mehrerer Firmen
- Benutzerverwaltung inkl. Passwortschutz

\* nur bedingt netzwerkfähig

### Unser Versprechen

- ✓ Sie erhalten alle Updates kostenlos
- ✓ Sie arbeiten mit einer topaktuellen Software
- ✓ Sie berücksichtigen alle aktuellen Gesetze

### Konditionen 365 Tage Laufzeit

Innerhalb der 365-tägigen Nutzungsdauer haben Sie Zugriff auf den vollen Leistungsumfang der Software und erhalten alle Updates kostenlos. Nach Ablauf der Nutzungsdauer muss diese kostenpflichtig verlängert werden. Ansonsten können Sie nur noch auf Ihre Daten zugreifen, das Programm aber nicht mehr nutzen.

### Konditionen unbegrenzte Laufzeit

Innerhalb der Abo-Laufzeit haben Sie Zugriff auf den vollen Leistungsumfang der Software und erhalten alle Updates kostenlos. Die Mindestlaufzeit des Abos beträgt 365 Tage. Nach Ablauf verlängert sich die Laufzeit automatisch um weitere 365 Tage. Eine Kündigung ist jederzeit möglich. Sie wird jeweils zum Ende der Abo-Laufzeit wirksam. Anschließend können Sie nur noch auf Ihre Daten zugreifen, das Programm aber nicht mehr nutzen.

### Technische Daten

- Microsoft® Windows® 7 SP1 (ab Home) / Windows® 8.1 / Windows® 10 (jew. dt. Version)
- Microsoft® Windows® Server 2008 R2 SP1 / Home Server 2011 / Small Business Server 2011 / Server 2012 / Server 2012 R2
- 2-GHz-Prozessor oder höher
- Server: 4 GB RAM, Clients: 2 GB RAM (4 GB empf.)
- Grafikauflösung mind. 1024x768 (4:3) oder 1366x768 (16:9)
- DVD-Laufwerk
- Mind. 20 GB freier Festplattenplatz (davon mind. 5 GB auf dem Systemlaufwerk)
- Internetzugang und Produktaktivierung erforderlich